

# 智慧財產局 Mac 版自然人憑證 ServiSign 安控元件案 客戶端憑證安控元件中介程式 安裝及使用方式

---

Version

1.1.16.503

---

Project ID

JS160091

---

## 版本紀錄

版本日期	作者	版本	版本變更說明
2016/05/03	Eric	1.1.16.503	初版

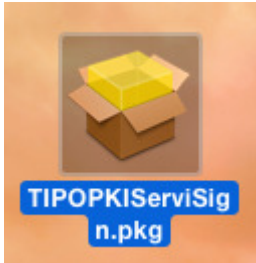
一. 用戶端元件安裝方式 ..... 4

二. 用戶端元件使用方式 ..... 9

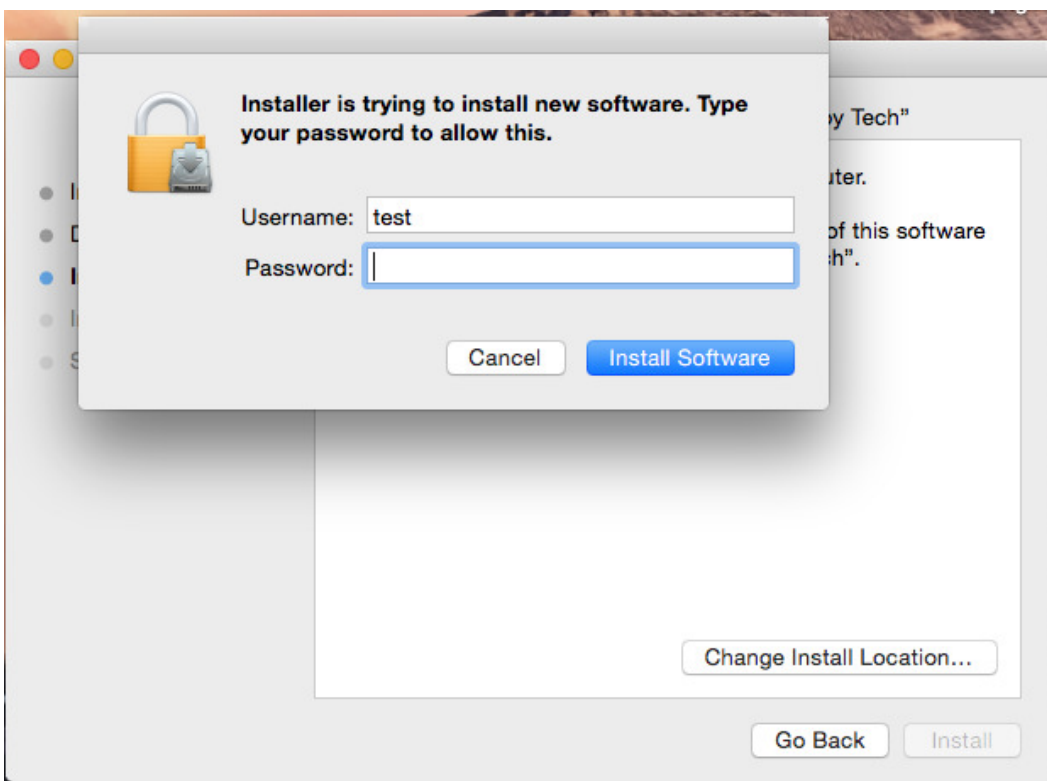
三. 用戶端元件移除方式 ..... 10

## 一. 用戶端元件安裝方式

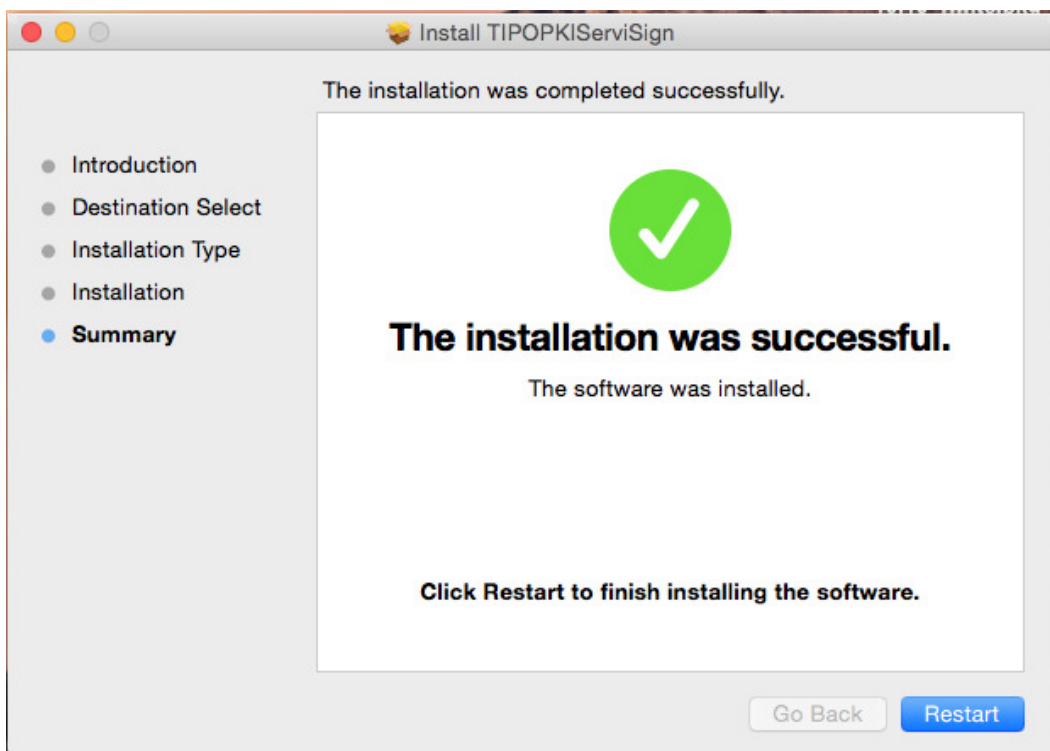
1. 雙擊 TIPOPKIServiSign.pkg，開始進行元件安裝。



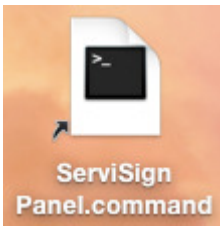
2. 安裝過程會要求輸入使用者密碼，輸入密碼後繼續。



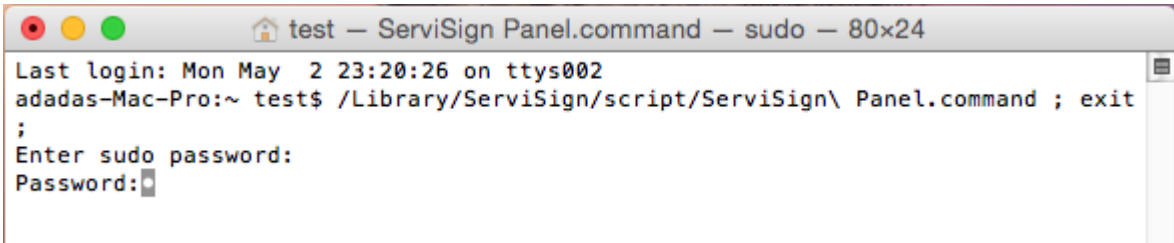
3. 安裝完成後會要求重新啟動（建議）。此時若關閉視窗，須手動啟動才可執行 ServiSign。



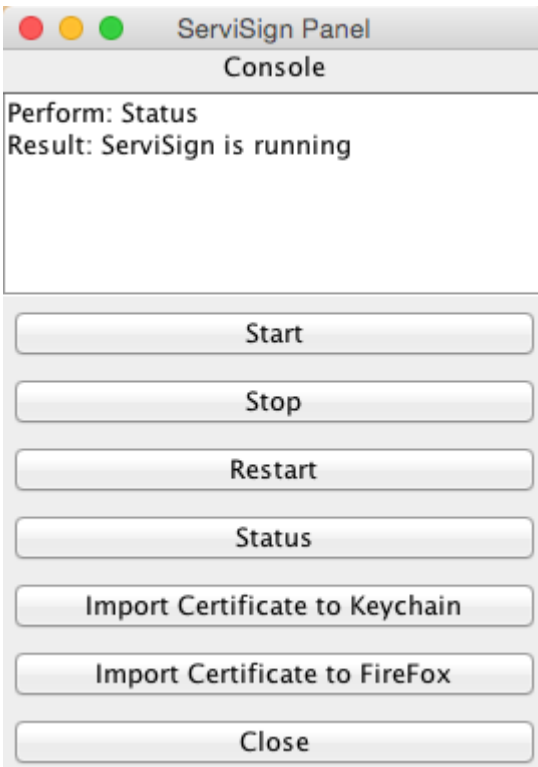
4. 執行桌面上的捷徑 ServiSign Panel.command。



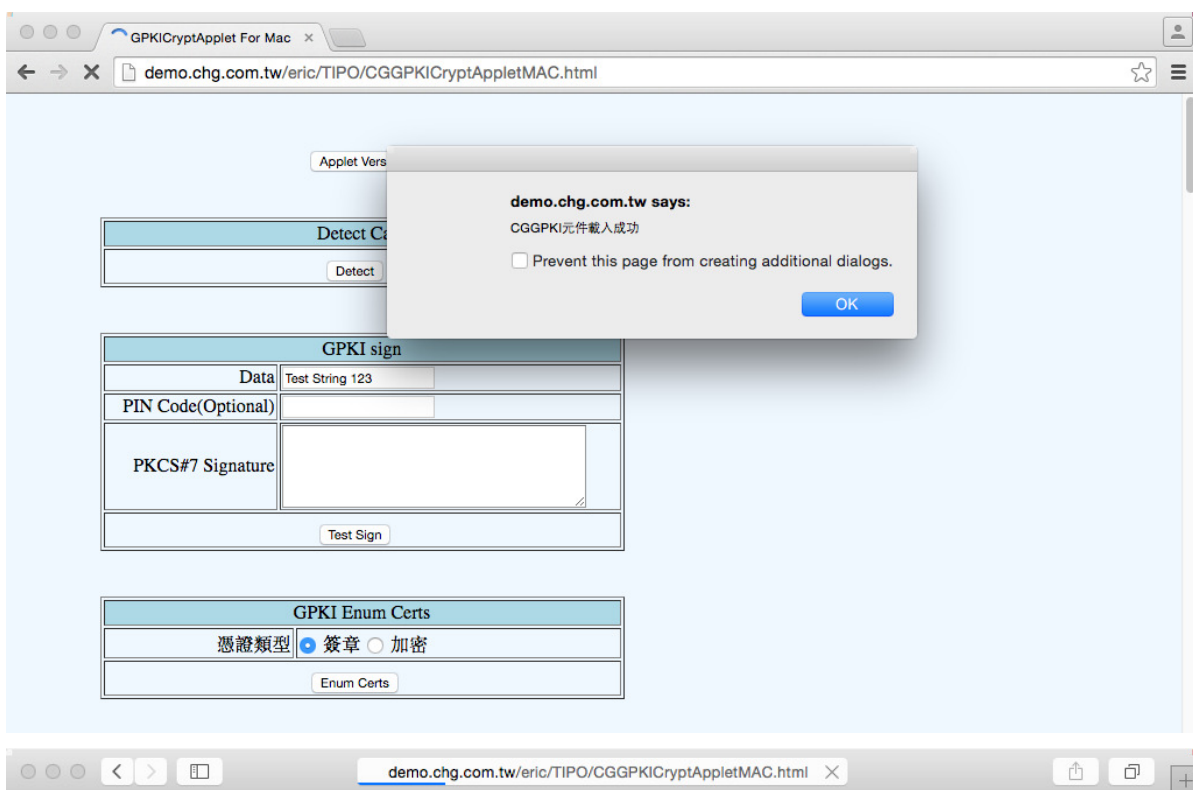
5. 輸入管理者密碼。



6. 確認元件是否正常執行。

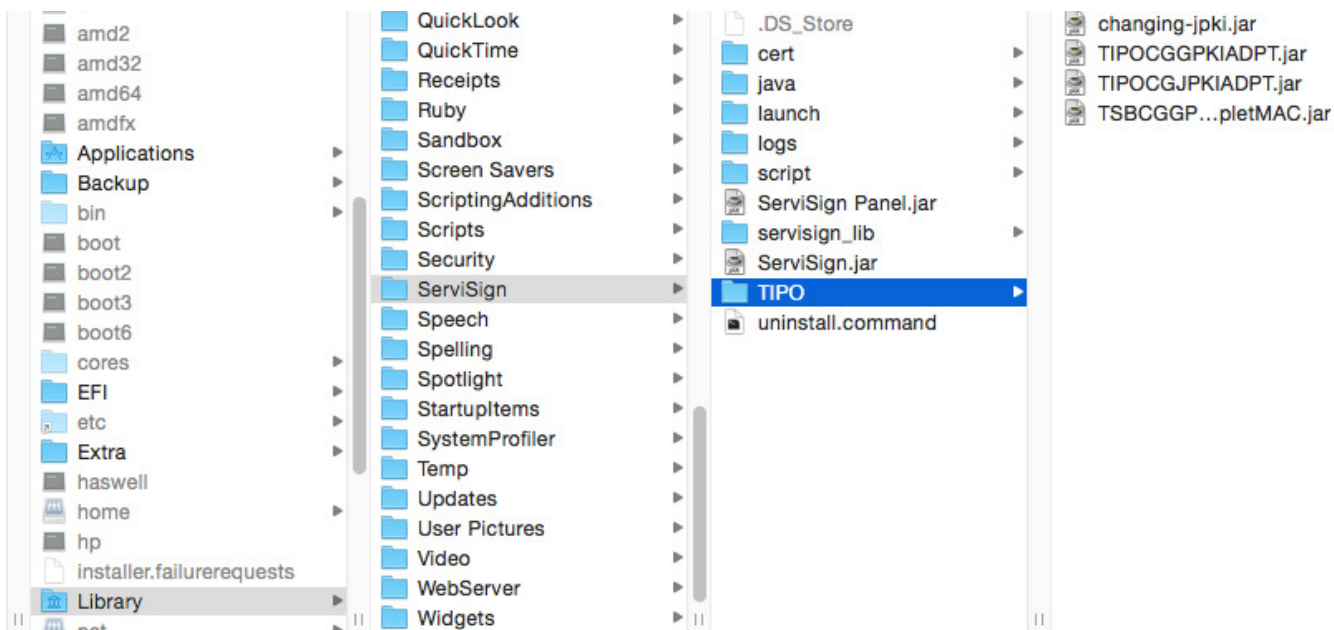


7. 開啟 Chrome 或 Safari 確認元件正常執行。



8. 元件安裝路徑

/Library/Servisign





## 二. 用戶端元件使用方式

1. 安裝完成後在桌面會出現一個捷徑 ServiSign Panel.command，其功能為：

Start：啟動 ServiSign。

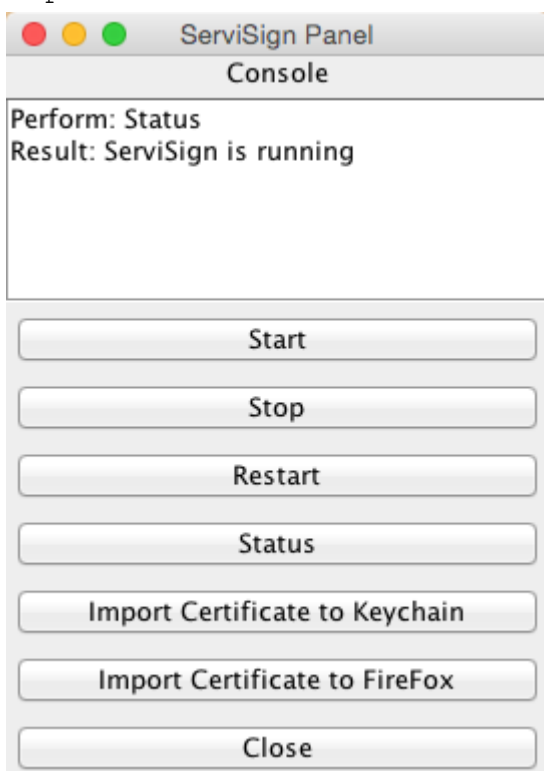
Stop：停止 ServiSign。

Restart：重啟 ServiSign。

Status：查看 ServiSign 狀態。

Import Certificate to Keychain：將 SSL 憑證匯入系統，安裝時已自動完成。

Import Certificate to FireFox：將 SSL 憑證匯入 FireFox，安裝時已自動完成。



### 三. 用戶端元件移除方式

1. 移除 Servisign 元件可至/Library/Servisign/，執行 uninstall.command 可反安裝 Servisign 元件平台。

